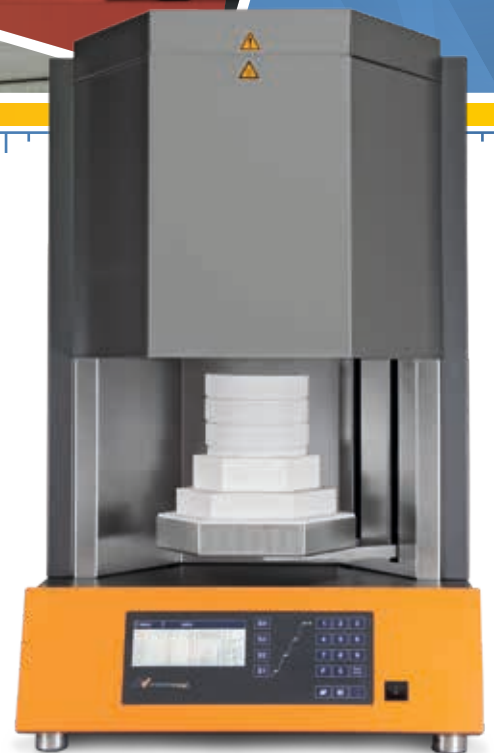


HT-2/M/ZIRKON-120



HT-2/M/ZIRKON-120

SPEED

CLASSIC

90颗单独牙冠或者3个烧结盘

- ▼ 高纯度二氧化硅钼加热元件
- ▼ 最高温度1650°C
- ▼ 加热室容量3×120/30毫米
- ▼ 程式控制
 - LCD显示屏
 - 4个阶段
 - 30个程式储存容量
- ▼ 服务程式
 - A-温度控制 *
 - C-炉膛清洁
 - E-再生加热元件
- ▼ 热电偶
- ▼ 1500°C精确到+/-3°C
- ▼ 定时功能

* 只与测试套件结合使用



RS-232接口允许您记录实时程式数据以进行分析或再次使用



技术参数	HT-2/M/ZIRKON-120
最大功率	3800瓦
电压/频率	200-240伏; 50/60赫兹
重量	74千克
尺寸高/宽/深	500/560/820毫米

技术参数



HT-2/M/ZIRKON-120
7203000001

详情 ✓ 标准 ✕ 不兼容 ● 可自由选择

技术信息		
炉膛高度	毫米	102
最大加热室容积	烧结盘数量	 3 x 120/30 mm
加热系统		
工序性能		
最高温度		
加热元件	类型	
	数量	6
正常模式		
最大加热速率	度/分钟	30
230V升温到1500°C的最短时间	分钟	49
降温到300°C的最短时间	分钟	67
加工持续时间 (包括停留时间30分钟)	分钟 (小时)	146 (2,4)
快速模式		
最大加热速率	度/分钟	99
230V升温到1500°C的最短时间	分钟	27
降温到750°C的最短时间	分钟	19
加工持续时间 (包括停留时间30分钟)	分钟 (小时)	76 (1,3)
程式控制		
7-宫格键LED显示屏		✕
4-线LCD显示屏		✓
加工阶段编号		4
程式记录容量		30
	固定程式数量	✕
	可自定义程序数量	30
特殊程式		
干燥		✓
加热通风		✓
服务程式		
温度控制【2*】		✓
炉膛清洁		✓
再生加热元件		✓
热电偶		
热电偶型号		✓
特殊功能		
紧急冷却系统		✕
接口RS 232		●
升降门		✓
保护气体供应		✕
定时功能		✓
技术参数		
最大功率	瓦	3800
电压/频率	伏/赫兹	200-240; 50/60
重量	千克	74
尺寸宽/高/长	毫米	500/560/820

【1*】程序值：烧结温度=1500°C；保持时间=30分钟；1×烧结托盘【2*】只与测试套件结合使用

运送范围

- ✓ 标准
- 可自由选择
- ⊙ 可自由选择, 但需要预约
- ✗ 不兼容



HT-2/M/ZIRKON-120
7203000001

烧结工具		
8201000001	金刚砂烧结盘AL, 4-6毫米, 200克	●
8201000002	烧结珠子YTZ, 2.0毫米, 200克	●
8201000003	烧结珠子YTZ, 1.25毫米, 280克	●
8201000004	颗粒状烧结盘YTZ; 200克	✓
8201000008	烧结盘, 120/30毫米	✓
8201000010	烧结盘盖子, 120/4毫米	⊙
8201000011	烧结托盘, 中间环120/35毫米	●
8201000014	快速烧结盘, 120/30毫米; 有槽的	✓
8201000015	快速烧结盘, 120/30毫米;	●
8201000018	快速烧结底板, 120/15毫米	●
8201000019	快速烧结底板, 顶环120/15毫米	●
8201000021	烧结圆盘, 120/12毫米	⊙
8203000003	烧结盘盖子	✓
附件		
8202000001	坩埚钳, 100-120毫米	✓
8202000005	金刚石磨石; 烧结盘	●
8202000008	欧式电源线, C19, 16A	✓
8202000009	美式电源线, C19, 16A	●
8202000010	英式电源线, C19, 13A	●

注意! 不适用于快速烧结!

**CONSISTENT.
RELIABLE.
PRECISE.**



DENTAL

MIHM-VOGT GmbH & Co. KG
Friedrich-List-Straße 8
76297 Stutensee-Blankenloch
Germany

Web www.mihm-vogt.de
Mail info@mihm-vogt.de