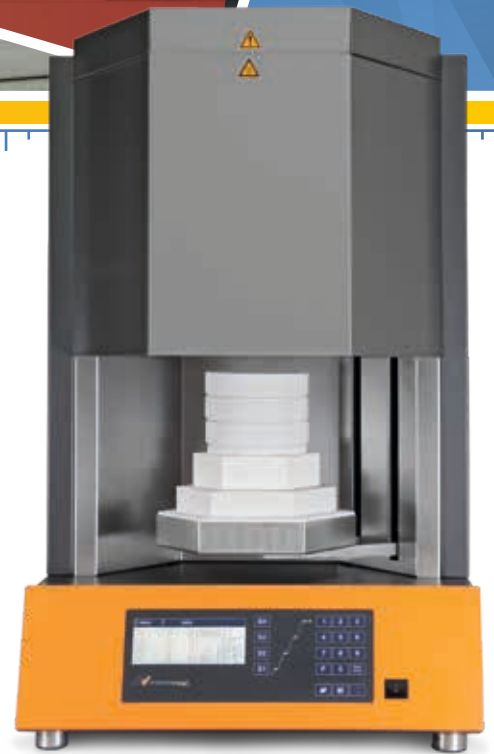


HT-2/M/ZIRKON-120



HT-2/M/ZIRKON-120



90 COURONNES OU DISQUES DE FRITTAGE

- ▼ **Éléments chauffants en disiliciure de molybdène PRO**
- ▼ **Température maximale 1650 °C**
- ▼ **Capacité de la chambre de cuisson 3x Ø 120/30 mm**
- ▼ **Commande des programmes**
 - Affichage LCD
 - 4 lignes d'affichage
 - 30 programmes possibles
- ▼ **Programmes de service**
 - A - Contrôle de la température
 - C - Nettoyage de la chambre de cuisson
 - E - Régénération des résistances
- ▼ **Thermocouple PtRh, type S**
- ▼ **Température précise à 1500 °C +/- 3 °C**
- ▼ **Fonction minuterie**

*seulement avec le kit de test



L'interface RS-232 vous permet d'enregistrer en temps réel les données du programme pour effectuer des analyses conformément aux normes



Fiche technique	HT-2/M/ZIRKON-120
Puissance max.	3800 W
Tension nominale; fréquence	200-240 V; 50/60 Hz
Poids kg	74 kg
Dimensions L/P/H	500/560/820 mm


Fiche technique



HT-2/M/ZIRKON-120
7203000001

Détails ✓ standard ✗ non compatible ● disponible en option

Informations techniques

Hauteur de la chambre de chauffe	mm	102
Capacité maximale de la chambre de chauffe	Nombre de coupelles	 3 x 120/30 mm

Système de chauffe

Capacité de traitement		
Température maximale		
Éléments chauffants	Type	
	Nombre	6

Durée de traitement CLASSIC [1*]

Taux de chauffe programmable maximal	°C/min	30
Temps de chauffe minimum jusqu'à 1500° sous 230V	min	49
Temps de refroidissement minimum jusqu'à 300°C	min	67
Durée de traitement (temps d'attente de 30 min inclus)	min (h)	146 (2,4)

Durée de traitement SPEED [1*]

Taux de chauffe programmable maximal	°C/min	99
Temps de chauffe minimum jusqu'à 1500° sous 230V	min	27
Temps de refroidissement minimum jusqu'à 300°C	min	19
Durée de traitement (temps d'attente de 30 min inclus)	min (h)	76 (1,3)

Contrôle des programmes

7 segments à LED		✗
4 lignes LCD		✓
Nombre d'étapes programmables		4
Capacité de programmes		30
	Nombre de programmes fixes	✗
	Nombre de programmes personnalisables	30

Programmes spéciaux

Séchage		✓
Chauffage avec ventilation		✓

Programme de service Service programs

A - Contrôle de la température [2*]		✓
C - Nettoyage de la chambre de cuisson		✓
E - Régénération des résistances		✓

Thermocouple

PtRh-Pt, type S		✓
-----------------	--	---

Fonctions spéciales

Fonction de refroidissement d'urgence		✗
Interface RS 232		●
Ascenseur		✓
Alimentation en gaz protecteur		✗
Fonction minuterie		✓

Fiches techniques

Puissance max	W	3800
Tension/fréquence	V; Hz	200-240; 50/60
Poids	kg	74
Dimensions L/P/H	mm	500/560/820

[1*] Données de traitement : température de sinterisation = 1500°C, temps d'attente = 30 min, 1x plateau de frittage [2*] seulement avec le kit de test

Volume de livraison

- ✓ standard
- disponible en option
- ⊙ disponible en option, mais avec restrictions
- ✗ non compatible



HT-2/M/ZIRKON-120
7203000001

Outils de frittage		
8201000001	Corindon de frittage AL, 4-6; 200g	●
8201000002	Billes de frittage YTZ, 2.0; 200g	●
8201000003	Billes de frittage YTZ, 1.25; 280g	●
8201000004	Granulés de frittage YTZ; 200g	✓
8201000008	Plateau de frittage, 120/30***	✓
8201000010	Couvercle pour le plateau de frittage, 120/4***	⊙
8201000011	Coupelle de frittage, bague intermédiaire 120/35	●
8201000014	Coupelle de frittage SPEED, 100/30; avec fentes	✓
8201000015	Coupelle de frittage SPEED, 100/30 (kit)	●
8201000018	Plaque de base de la coupelle SPEED, 100/15	●
8201000019	Plaque de base de la coupelle SPEED, anneau supérieur 100/15	●
8201000021	Disque de frittage, 120/12	⊙
8203000003	Disque d'empilage	✓
Accessoires		
8202000001	Pince, 100-120mm	✓
8202000005	Meule de diamant; pour disque à fritter	●
8202000008	Cordon d'alimentation EU, C19; 16A	✓
8202000009	Cordon d'alimentation USA, C19; 16A	●
8202000010	Cordon d'alimentation GB, C19; 13A	●

***ATTENTION : non approprié pour la sinterisation rapide

**CONSISTENT.
RELIABLE.
PRECISE.**



MIHM-VOGT GmbH & Co. KG
Friedrich-List-Straße 8
76297 Stutensee-Blankenloch
Germany

Web www.mihm-vogt.de
Mail info@mihm-vogt.de