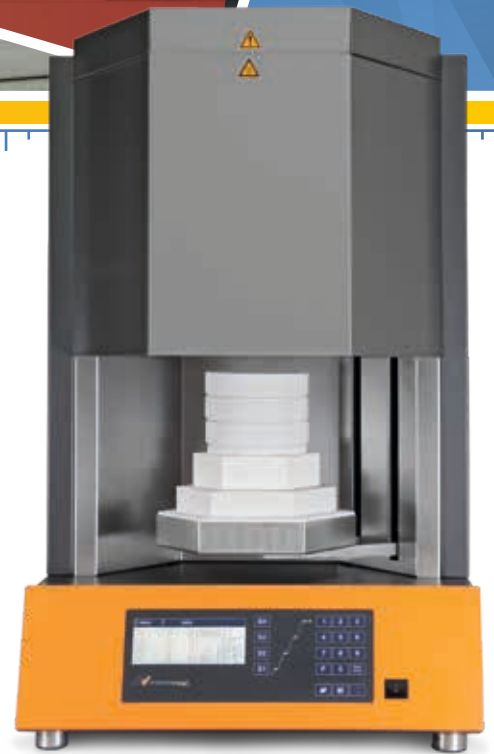


HT-2/M/ZIRKON-120



HT-2/M/ZIRKON-120



90개 싱글크라온 혹은 원판블록

- ▶ 고순도 이규화몰리브데넘 열선
- ▶ 최고온도 1650°C
- ▶ 챔버 용량 3x 120/30 mm
- ▶ 프로그램 컨트롤
LCD 디스플레이
4 단계
최고 30개 프로그램
- ▶ 서비스 프로그램
A-온도 조절*
C-가열 챔버 퍼징
E-열선 재생
- ▶ Thermocouple PtRh-Pt, Type S
- ▶ 온도 정확도 1500°C +/-3°C
- ▶ 타이머 기능

* 테스트 키트와 연동



RS-232 인터페이스 기능을 활용하여 데이터 분석 및 보관을 위해 실시간 프로그램 데이터를 기록할 수 있다.



기술 데이터	HT-2/M/ZIRKON-120
최대소비전력	3800 W
전압 및 주파수	200-240 V; 50/60 Hz
무게	74 kg
치수 가로/세로/높이	500/560/820 mm

기술 데이터



HT-2/M/ZIRKON-120
7203000001

상세 내역 ✓ standard ✕ 호환안됨 ● 선택 사항

기술 정보

가열 챔버 높이	mm	102
가열 챔버 최대 용량	트레이 갯수	 3 x 120/30 mm
가열 시스템		
공정 능력		
최고 온도		
열선	type	
	갯수	6
공정시간(일반)[1*]		
최고 분당 상승 온도	°C/min	30
230V에서 1,500°C까지 최소 가열시간	min	49
300°C 까지 최소 냉각시간	min	67
소결시간(30분 계류시간 포함)	min(h)	146(2,4)
공정시간(스피드)[1*]		
최고 분당 상승 온도	°C/min	99
230V에서 1,500°C까지 최소 가열시간	min	27
750°C 까지 최소 냉각시간	min	19
소결시간(30분 계류시간 포함)	min(h)	76(1,3)
프로그램		
7 세그먼트 LED		✕
4 라인 LCD		✓
프로그램 단계		4
프로그램 갯수		30
	고정프로그램 갯수	✕
	변경가능프로그램 갯수	30
스페셜 프로그램		
건조 기능		✓
통풍 가열 기능		✓
서비스 프로그램		
A-온도 조절[2*]		✓
C-가열 챔버 퍼징		✓
E-열선 재생		✓
Thermocouple		
PtRh-Pt, type S		✓
특수 기능		
긴급 냉각 시스템		✕
RS 232 인터페이스		●
도어 리프트		✓
실드(보호) 가스 공급		✕
타이머 기능		✓
기술 데이터		
최대소비전력	W	3800
전압 및 주파수	V; Hz	200-240; 50/60
무게	kg	74
치수 가로/세로/높이	mm	500/560/820

[1*] 프로세스 밸류: 소결 온도=1500°C; 계류시간=30분; 1 x 스티어링 트레이 [2*] 는 테스트 키트와 관련됨

구성

- ✓ standard
- 선택 사항
- 선택 사항, 사전주문 필요
- ✕ 호환안됨



HT-2/M/ZIRKON-120
7203000001

Sintering tools		
8201000001	Sintered corundum AL, 4-6; 200g	●
8201000002	Sintering beads YTZ, 2.0; 200g	●
8201000003	Sintering beads YTZ, 1.25; 280g	●
8201000004	Sintering granulate YTZ; 200g	✓
8201000008	Sintering tray, 120/30***	✓
8201000010	Sintering tray lid, 120/4***	○
8201000011	Sintering tray, intermediate ring 120/35***	●
8201000014	Sintering tray SPEED, 120/30; slotted	✓
8201000015	Sintering tray SPEED, 120/30 (kit)	●
8201000018	Sintering base plate SPEED, 120/15	●
8201000019	Sintering base plate SPEED, top ring 120/15	●
8201000021	Sintering disc, 120/12***	○
8203000003	Stacking disc	✓
Accessories		
8202000001	Crucible tongs, 100-120mm	✓
8202000005	Diamond whetstone; for sintering discs	●
8202000008	Power cord EU, C19; 16A	✓
8202000009	Power cord USA, C19; 16A	●
8202000010	Power cord GB, C19; 13A	●

***ATTENTION! Not suitable for SPEED sintering!

**CONSISTENT.
RELIABLE.
PRECISE.**



MIHM-VOGT GmbH & Co. KG
Friedrich-List-Straße 8
76297 Stutensee-Blankenloch
Germany

Web www.mihm-vogt.de
Mail info@mihm-vogt.de