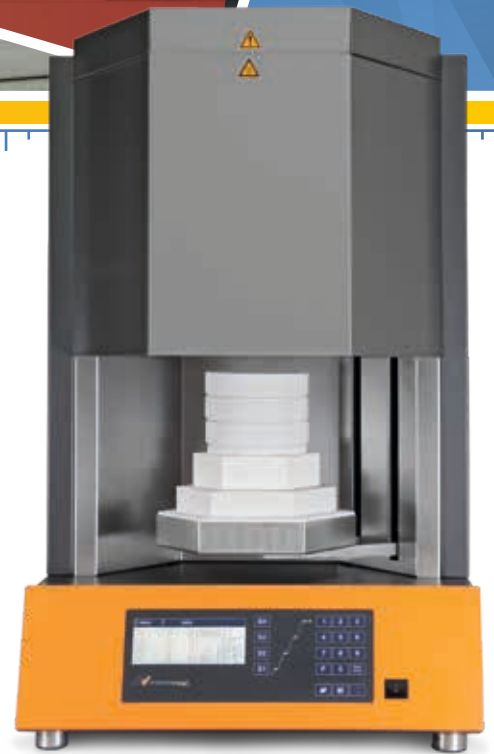


# HT-2/M/ZIRKON-120



# HT-2/M/ZIRKON-120



## 90 POJEDYNCZYCH KORON LUB 1 SYNTERYZOWANY KRĄŻEK

- ▼ Wysokiej jakości elementy grzejne z dwukrzemianu molibdenu PRO
- ▼ Maksymalna temperatura 1650 °C
- ▼ Pojemność komory grzewczej 3x Ø 120/30 mm
- ▼ Kontrola programu
  - Wyświetlacz LCD
  - 4 etapy
  - 30 programów
- ▼ Programy serwisowe
  - A- kontrola temperatury\*
  - Komora grzewcza C-Purge
  - Elementy grzejne E-Regenerate
- ▼ Termopara PtRh-Pt, typ
- ▼ Dokładność temperatury przy 1500 °C +/- 3 °C
- ▼ Funkcja timera

\* tylko w połączeniu z zestawem testowym



Interfejs RS-232 umożliwia rejestrowanie danych programu w czasie rzeczywistym w celu analizy lub zgodności







Dane techniczne	HT-2/M/ZIRKON-120
Maksymalna moc	3800 W
Zakres napięcia; częstotliwość	200–240 V; 50/60 Hz
Waga	74 kg
Wymiary Wysokość / Szerokość / Głębokość	500/560/820 mm

# Dane techniczne



HT-2/M/ZIRKON-120  
7203000001

**Szczegóły**    ✓ standardowy    ✗ niekompatybilne    ● dostępne opcjonalnie

Specyfikacja		
Wysokość komory grzewczej	mm	102
Max. pojemność komory grzewczej	liczba tacek	 3 x 120/30 mm
<b>System grzewczy</b>		
Możliwość procesu		
Max. temperatura		
Elementy grzewcze	rodzaj	
	Numer	6
<b>Czasy procesu CLASSIC [1 *]</b>		
Max. szybkość ogrzewania do zaprogramowania	°C/min	30
Najkrótszy okres nagrzewania do 1.500 °C przy 230V	min	49
Najkrótszy okres chłodzenia do 300 °C	min	67
Czas trwania procesu (łącznie z czasem oczekiwania 30 min)	min (h)	146 (2,4)
<b>Czasy procesu SPEED [1 *]</b>		
Max. szybkość ogrzewania do zaprogramowania	°C/min	99
Najkrótszy okres nagrzewania do 1.500 °C przy 230V	min	27
Najkrótszy okres chłodzenia do 750 °C	min	19
Czas trwania procesu (łącznie z czasem oczekiwania 30 min)	min (h)	76 (1,3)
<b>Kontrola programu</b>		
7-segmentowa dioda LED		✗
4-liniowy wyświetlacz LCD		✓
Liczba etapów do zaprogramowania		4
Pojemność programu		30
	Liczba stałych programów	✗
	Liczba programów do dowolnego zaprogramowania	30
<b>Programy specjalne</b>		
Suszenie		✓
Wentylowane podgrzewanie		✓
<b>Programy serwisowe</b>		
Regulacja temperatury A [2 *]		✓
Komora grzewcza C-Purge		✓
Elementy grzejne E-Regenerate		✓
<b>Termopara</b>		
PtRh-Pt, type S		✓
<b>Funkcje specjalne</b>		
Awaryjny system chłodzenia		✗
Interfejs RS 232		●
Podnośnik drzwi		✓
Zasilanie gazem osłonowym		✗
Funkcja timera		✓
<b>Dane techniczne</b>		
Maksymalna moc	W	3800
Zakres napięcia; częstotliwość	V; Hz	200-240; 50/60
Waga	kg	74
Wymiary Wysokość / Szerokość / Głębokość	mm	500/560/820

[1 \*] Wartości procesowe: Temperatura syntezy = 1500 ° C, czas przetrzymywania w danej temp. = 30 minut; 1x taca do syntezy [2 \*] tylko w połączeniu z zestawem testowym

# Zakres dostawy

- ✓ standardowy
- dostępne opcjonalnie
- ⊕ dostępne opcjonalnie po wcześniejszej rezerwacji
- ✗ niekompatybilne



HT-2/M/ZIRKON-120  
7203000001

Elementy do synteryzacji		
8201000001	Zsynteryzowany korund AL, 4-6; 200g	●
8201000002	Koraliki do synteryzacji YTZ, 2,0; 200g	●
8201000003	Koraliki do synteryzacji YTZ, 1,25; 200g	●
8201000004	Granulat do synteryzacji YTZ; 200g	✓
8201000008	Tacka do synteryzacji, 120/30***	✓
8201000010	Pokrywa tacki do synteryzacji, 120/4***	⊕
8201000011	Tacka do synteryzacji, pierścień średni 120/35	●
8201000014	Tacka do synteryzacji SPEED, 120/30; szczelinowa	✓
8201000015	Tacka do synteryzacji SPEED, 120/30 (zestaw)	●
8201000018	Płyta bazowa do synteryzacji SPEED, 120/5	●
8201000019	Płyta bazowa do synteryzacji SPEED, górny pierścień 120/5	●
8201000021	Krążek do synteryzacji, 120/12***	⊕
8203000003	Dodatkowa płytka	✓
Akcesoria		
8202000001	Szczypce do tygła, 100-120mm	✓
8202000005	Diametrowa oślepka do synteryzacji krążków	●
8202000008	Przewód zasilający EU, C19; 16A	✓
8202000009	Przewód zasilający USA, C19; 16A	●
8202000010	Przewód zasilający GB, C19; 13A	●

\*\*\* Uwaga! Nie nadaje się do szybkiej synteryzacji (SPEED)!

**CONSISTENT.  
RELIABLE.  
PRECISE.**



**MIHM-VOGT GmbH & Co. KG**  
Friedrich-List-Straße 8  
76297 Stutensee-Blankenloch  
Germany

Web [www.mihm-vogt.de](http://www.mihm-vogt.de)  
Mail [info@mihm-vogt.de](mailto:info@mihm-vogt.de)